

**INSTRUCCIONES DE INSTALACIÓN**  
**61249 ESTRIBO**  
**FORD LOBO CREW CAB 5.5 Ft 09 - 13**

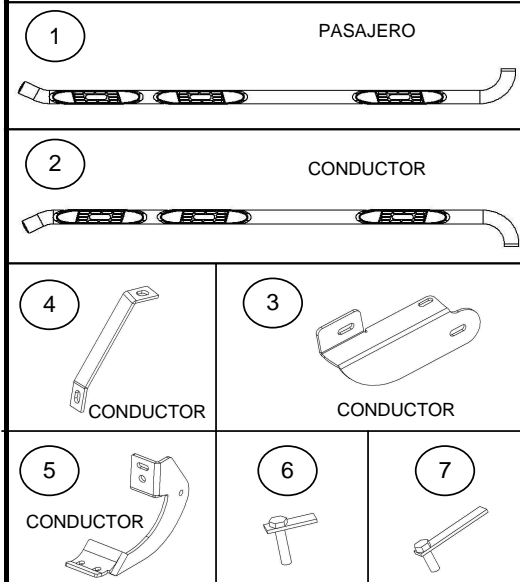
**Lista de Partes:**

ITEM	CANT.	CÓDIGO	DESCRIPCIÓN	TORQUE MAX.
1	1	373268AA-8CA	Estribo lado pasajero	-
2	1	373268AA-8CA	Estribo lado conductor	-
	1	<b>BRK-37721</b>	<b>Kit de brackets que incluye:</b>	-
3	1	372694AA	Juego de brackets delanteros	-
4	1	372692AA	Juego de brackets auxiliares delanteros	-
5	1	373264AB	Juego de brackets traseros	-
6	2	3713312	Tornillo 5/16" con solera	11 Lb.Ft
7	2	378312	Tornillo 1/2" con solera	75 Lb.Ft
	1	<b>KTE-37721</b>	<b>Kit de tornillos que incluye:</b>	-
8	2	-	Tornillo cab. hex. 1/2 x 2" G. Azul	75 Lb.Ft
9	4	-	Rondana plana 1/2" G. Azul	-
10	4	-	Rondana presión 1/2" G. Azul	-
11	2	-	Tuerca hex. 1/2" G. Azul	75 Lb.Ft
12	2	-	Rondana plana 5/16" G. Azul	-
13	2	-	Rondana presión 5/16" G. Azul	-
14	2	-	Tuerca hex. 5/16" G. Azul	11 Lb.Ft
15	2	-	Tornillo cab. hex. 1/4 x 1" G. Negro	9 Lb.Ft
16	4	-	Rondana plana 1/4" G. Negro	-
17	2	-	Rondana presión 1/4" G. Negro	-
18	2	-	Tuerca hex. 1/4" G. Negro	9 Lb.Ft
19	6	-	Tornillo cab. hex. 3/8 x 1 1/4" G. Negro	30 Lb.Ft
20	2	-	Tornillo cab. Coche 3/8 x 1 1/4" G. Negro	30 Lb.Ft
21	8	-	Rondana plana 3/8" G. Negro	-
22	8	-	Rondana presión 3/8" G. Negro	-
23	2	-	Tuerca hex. 3/8" G. Negro	30 Lb.Ft
24	2	-	Tuerca clip 3/8"	30 Lb.Ft

**Herramienta Requerida no incluida:**

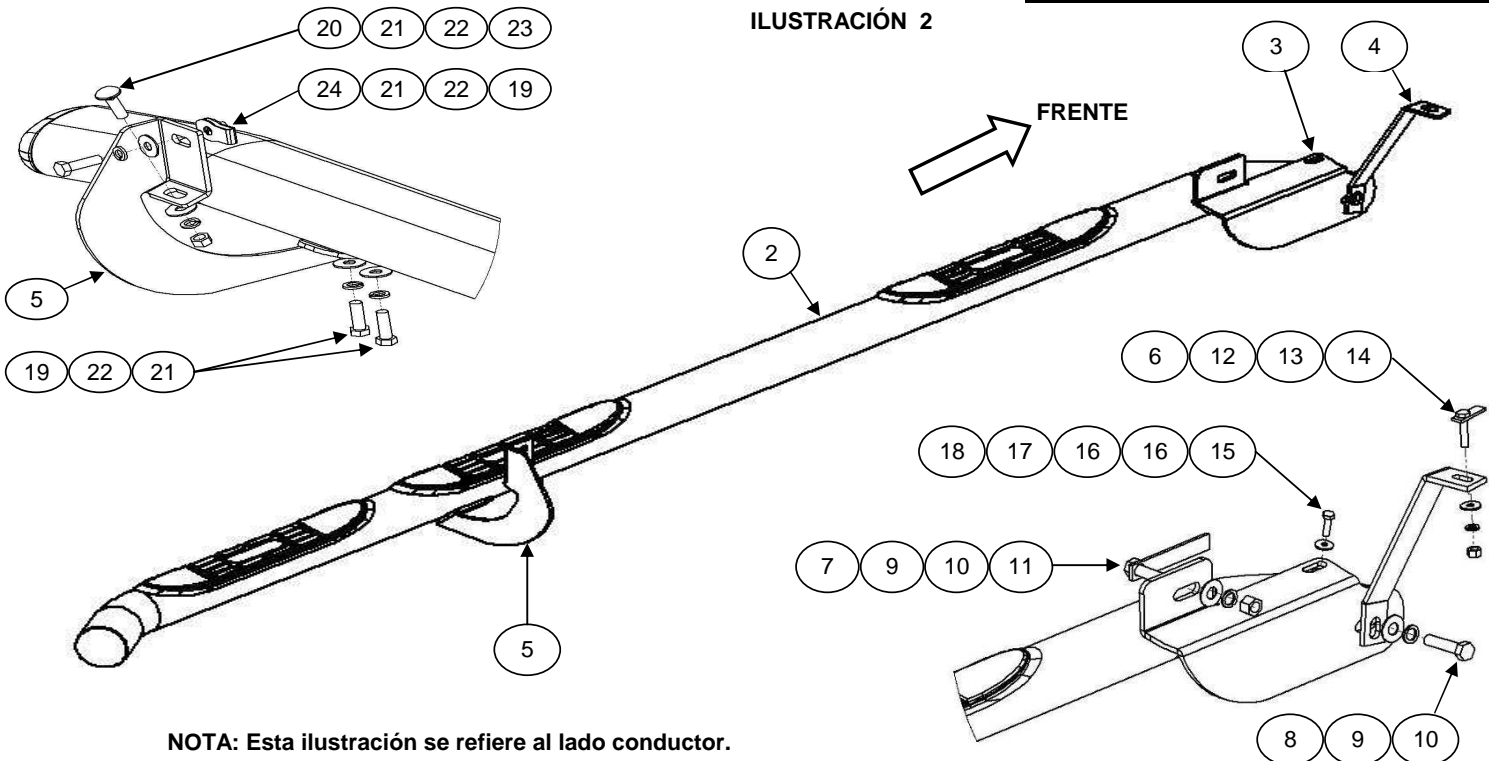
DESCRIPCIÓN	CANTIDAD
Dado / llave 9/16"	1
Dado / llave 3/4"	1
Dado / llave 1/2"	1
Dado / llave 7/16"	1
Matraca	1
Extensión	1

**ILUSTRACIÓN 1**



**Tiempo aprox. de instalación: 40 min.**

**Instrucciones:**



**NOTA:** Esta ilustración se refiere al lado conductor.

**Recomendaciones de cuidado y mantenimiento:**

Para proteger el acabado de este producto, manténgalo limpio para evitar la corrosión y no utilice ceras abrasivas.

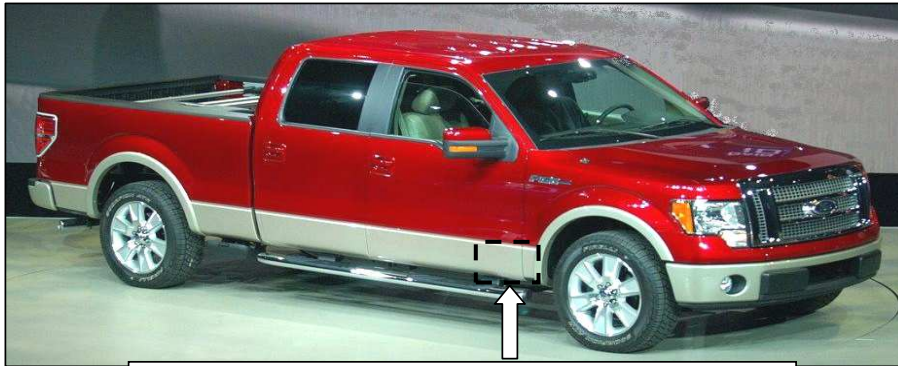
Diseño:

Calidad:

## INSTRUCCIONES DE INSTALACIÓN 61249 ESTRIBO

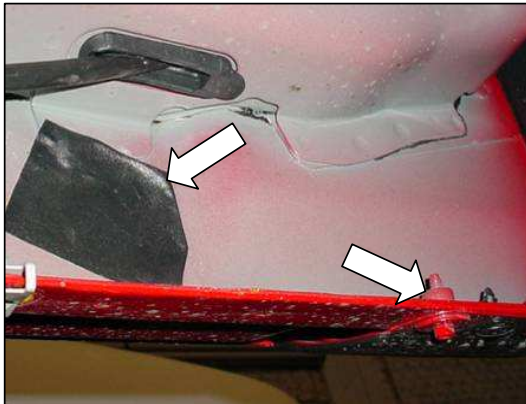
1. Lea y comprenda perfectamente las instrucciones antes de comenzar la instalación. Si alguna de las partes listadas no se encuentra, no proceda con la instalación y llame a su distribuidor inmediatamente para obtener los componentes necesarios.
2. Para instalar el bracket delantero, identifique y remueva la cinta protectora que se localiza en la carrocería, parte interior, e inserte: ( 1 ) tornillo 1/2" con solera. **Ver foto 1 y 2.**
  - a).- Remueva el tornillo y la tuerca clip que se indica en la **foto 2.**
  - b).- Instale el bracket delantero y fije con la tornillería correspondiente. No apriete aun. **Ver ilustración 2.**
  - c).- Inserte a través del bracket y barreno de la carrocería ( 1 ) tornillo cab. hex. 1/4 x 1", y fije con la tornillería correspondiente. No apriete aun. **Ver ilustración 2.**
3. Para instalar el bracket auxiliar delantero, identifique el orificio cuadrado que se localiza en la carrocería, parte superior, e inserte: ( 1 ) tornillo 5/16" con solera. **Ver foto 3.**
  - a).- Instale el bracket auxiliar delantero y fije con la tornillería correspondiente. No apriete aun. **Ver ilustración 2.**

FOTO 1



En esta sección, parte interior, instale bracket delantero.

FOTO 2



En esta foto se indica la cinta protectora a remover y el tornillo y tuerca clip. Foto lado conductor.

FOTO 3



En esta foto se indica el orificio cuadrado en donde se inserta el tornillo 5/16" con solera. Foto lado conductor.

4. Para instalar el bracket trasero, lado conductor, identifique y remueva la cinta protectora que se localiza en la carrocería, e inserte: ( 1 ) tuerca clip 3/8", como se indica en la **foto 5 y 4.**
  - a).- Instale el bracket trasero y fije con la tornillería correspondiente. No apriete aun. **Ver ilustración 2.**
  - b).- Inserte a través del bracket y barreno de la carrocería ( 1 ) tornillo cab. coche 3/8 x 1 1/4", y fije con la tornillería correspondiente. No apriete aun. **Ver ilustración 2.**

### Recomendaciones de cuidado y mantenimiento:

Diseño:

Calidad:

Para proteger el acabado de este producto, manténgalo limpio para evitar la corrosión y no utilice ceras abrasivas.

## INSTRUCCIONES DE INSTALACIÓN 61249 ESTRIBO

FOTO 4



En esta sección, parte interior, instale bracket trasero.

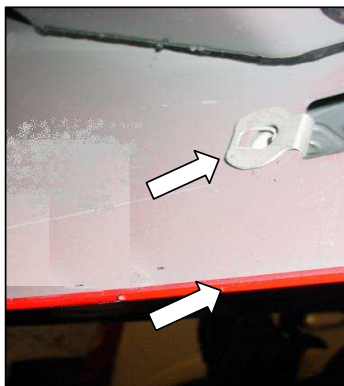


FOTO 5

En esta foto se indica la fijación para el bracket trasero, lado conductor, en la parte superior la tuerca clip 3/8" instalada y en la parte inferior fije con el tornillo cab coche a través del bracket y el barreno de la carrocería.

**4. Para instalar el estribo:**

a).- Monte el estribo al bracket delantero y fije con: ( 1 ) tornillo cab. hex. 1/2 x 2", ( 1 ) rondanas plana y de presión 1/2". Asegúrese de fijar al mismo tiempo el bracket auxiliar delantero. No apriete aún. **Ver ilustración 2.**

b).- Fije el bracket trasero al Side Bar con: ( 2 ) tornillo cab. hex. 3/8 x 1 1/4", ( 2 ) rondanas plana y de presión 3/8". No apriete aún. **Ver ilustración 2.**

**5.** Haga cualquier ajuste final a la alineación del estribo y apriete toda la tornillería, comenzando por los brackets. Repita todos los pasos descritos anteriormente para instalar el lado pasajero.

**6.** No utilice sustancias abrasivas para limpiar el accesorio.

**7.** Reapriete la tornillería periódicamente.

**8.** Llene la tarjeta de garantía y colóquela en su vehículo.

FOTO 6



**ESTRIBO INSTALADO.**

**Recomendaciones de cuidado y mantenimiento:**

Diseño:

Calidad:

Para proteger el acabado de este producto, manténgalo limpio para evitar la corrosión y no utilice ceras abrasivas.